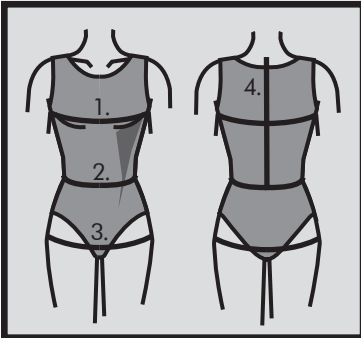


Beachten Sie bitte:
Die Schnittmusterteile enthalten deutsche
Übersetzungen.



Måltagning

- 1. Overvidde:** Største vandrette mål over brystet.
- 2. Taljevidde:** Taljens mål.
- 3. Hoftevidde:** Største vandrette mål over hoften ca. 21 cm nede fra taljen.
- 4. Ryghøjde:** Afstand fra øverste nakkehvirvel til talje.

Målene tages som "tætte" mål udenpå underbeklædning. I mønstret er der indlagt bevægelsesvidde.

Måleskema, færdigmål og stofforbrug

Størrelse	XS	S	M	L	XL
Kropsmål:					
1. Overvidde	84	90	96	102	108
2. Taljevidde	66	72	78	84	90
3. Hoftevidde	92	98	104	110	116
4. Ryghøjde	40	41	42	42,5	43
Stof forbrug 140 cm bredt:					
Model A	270	270	275	275	280
Model B	395	400	410	415	425

Alle mål er i centimeter og kropsmål er baseret på en gennemsnitshøjde på 168 cm.

Øvrige materialer

- **Alle modeller:** 70 cm bånd til bindebånd ved slidsen (eller sy bånd af modellens stof), 40 cm *strygeindlæg* til halsudskæringens belægning, 50 *elastik* 1 cm bred til poseærmernes kant, *tråd*.

Materialeforslag

Modellen er beregnet til let fast stof, f.eks. en bomulds-, viscose- eller silke kvalitet.

Silhouet

Maxi længde kjoler i tunikastil med slidsåbning og bindebånd på forstykket. Flotte poseærmer, som afsluttes med manchet med elastik forneden.

Model A: Høje slidser ved sidesømmene.

Model B: Med bred flæsekant forneden.

Den rette størrelse

Efter du har taget dine mål, sammenligner du dem med ONION's måleskema og kan nu fastlægge, hvilken størrelse du skal bruge.

Ved valg af størrelse er følgende vigtigt:

- Kjoler, bluser, frakker og jakker vælges efter overvidden.
- Bukser og nederdele vælges efter hoftevidden.

Færdige mål

