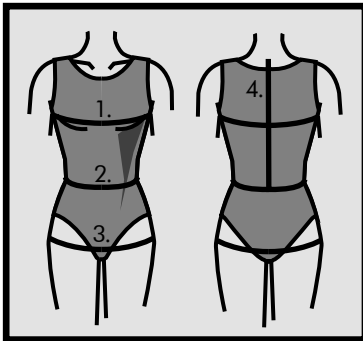


Beachten Sie bitte:
Die Schnittmusterteile enthalten deutsche
Übersetzungen.



Måltagning

- 1. Overvidde:** Største vandrette mål over brystet.
- 2. Taljevidde:** Taljens mål.
- 3. Hoftevidde:** Største vandrette mål over hoften ca. 21 cm nede fra taljen.
- 4. Ryghøjde:** Afstand fra øverste nakkehvirvel til talje.
Målene tages som "tætte" mål udenpå underbeklædning. I mønstreret er der indlagt bevægelsesvidde.

Måleskema, færdigmål og stofforbrug

Størrelse	XS	S	M	L	XL
Kropsmål:					
1. Overvidde	84	90	96	102	108
2. Taljevidde	66	72	78	84	90
3. Hoftevidde	92	98	104	110	116
4. Ryghøjde	40	41	42	42,5	43
Stof forbrug 140 cm bredt:					
A m. krave	185	190	205	225	260
B kort kjole	185	190	195	225	260
C maxi lgd. kjole	270	275	320	335	340

Alle mål er i centimeter og kropsmål er baseret på en gennemsnitshøjde på 168 cm.

Øvrige materialer

- **Alle modeller:** 30 cm lynlås til åbning midt bag, tråd.
- **Model B+C/A:** 35 cm/60 cm strygeindlæg (Mlieseline H 180) til halshullets belægning/til kraven og halshullets belægning.

Materialeforslag

Modellen er beregnet til tyndt fast stof, f.eks. viscose, poplin, tynd denim (chambrai), tynd bomuld eller silke.

Silhouet

A-facon kjole i løs silhouet, med brystindsnit, ballonærmer med foer og rynk ved ærmekuplen, ærmelængde lige over albuen. Søm midt bag med lynlås.

Model A: Med stor krave.

Model B+C: Med rund hals.

Model A+B: Kort kjole.

Model C: Maxi længde kjole.

Den rette størrelse

Efter du har taget dine mål, sammenligner du dem med ONION's måleskema og kan nu fastlægge, hvilken størrelse du skal bruge.

Ved valg af størrelse er følgende vigtigt:

- Kjoler, bluser, frakker og jakker vælges efter overvidden.
- Bukser og nederdele vælges efter hoftevidden.

Færdige mål

